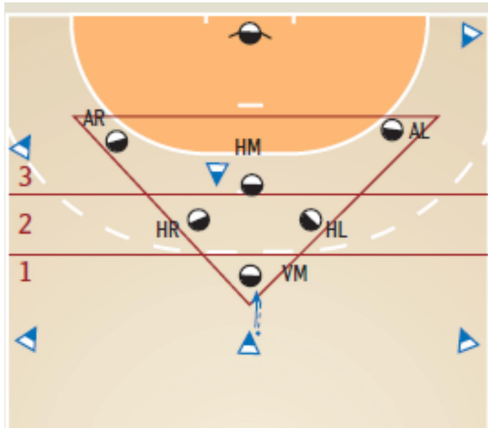


Regelbewegungen der 3:2:1-Abwehr



Ball auf RM

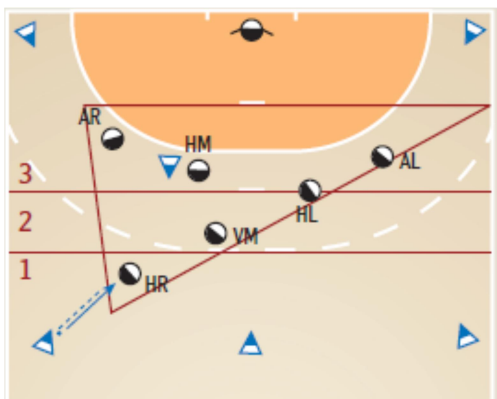
Charakteristisch in jeder Spielsituation sind die drei Abwehrlinien:

3 = defensivere Verteidiger

2 = halboffensiv ausgerichtete Verteidiger

1 = die offensive Abwehrspitze.

Alle Abwehrspieler zusammen orientieren sich konsequent zum Ball und bilden dabei in Abhängigkeit zur Ballbewegung im Rückraum immer ein Dreieck.



Ball auf RL/RR

Wird der Ball auf RL/RR gespielt, verschiebt sich der Vorne-Mitte ballorientiert zurück in eine halboffensive Grundposition. Nun ist der direkte Gegenspieler von Rückraum-Links, Abwehrspieler Halbrechts, die offensive Abwehrspitze der 3:2:1-Abwehr.

Dabei agieren Halbrechts, Vorne-Mitte, Halblinks und Außenlinks nahezu diagonal auf einer Linie.

HM sichert den KM sowie den Durchbruchraum des Halbangreifers nach Außen.

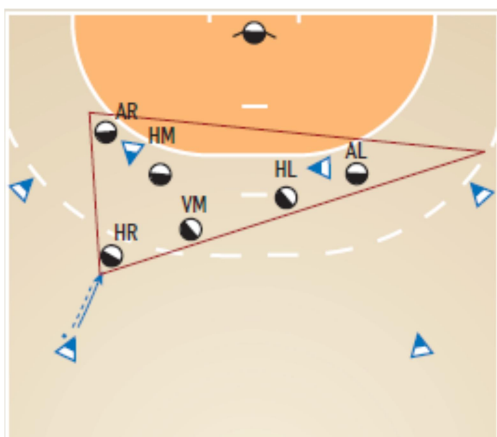
AR sichert die Passebene zwischen RL und LA.



Offensive Außenverteidiger

Im Gegensatz zur klassischen 'jugoslawischen' Spielweise, bei der die Außenverteidiger früher ausschließlich defensiv an der 6m-Linie agierten, spielen wir mit offensiven Außenverteidigern.

Besonders, wenn der Ball auf der Gegenseite ist, nimmt der Außenverteidiger eine halboffensive Grundposition ein. So kann er z.B. einen langen Pass zu RR direkt angreifen.



3:2:1 gegen 2:4

Damit wir die Beinarbeit und die ballbezogene Kooperation im Abwehrverhalten weiter verbessern können, bleibt die 3:2:1-Abwehr auch gegen einen 2:4-Angriff (nach Übergang bzw. Einläufer der angreifenden Mannschaft) weiter bestehen.

Auch hier sind wieder die drei Abwehrlinien und das Abwehrdreieck bei Ballbesitz von RL/RR zu erkennen. Vorne-Mitte hat dabei keinen direkten Gegenspieler und verschiebt sich in halb offensiver Position jeweils zur Ballseite.

Der Ballferne Halbverteidiger sichert den diagonal postierten KM.

HM sichert den Durchbruchraum des Halbangreifers nach Außen.

VM sichert den Durchbruchraum des Halbangreifers zur Mitte bzw. den ballnahen KM, falls HM im Durchbruchraum des Halbangreifers nach Außen helfen muss.